



Luftentfeuchter Akto 521 + WDH-520HB-20R Steuerung wechseln

Sie brauchen einen mittelgrossen Kreuzschraubenzieher und eine Flachzange. Die Arbeitsschritte sind wie folgt:

- Gerät vom Strom trennen
- Luftfilter und Wassereimer entfernen
- Rückwand abnehmen (2 Schrauben seitlich, 3 Schrauben hinter Filter, 2 Schrauben hinter dem Tragegriff. Rückwand kann anschliessend nach hinten herausgezogen werden
- Vorderwand abnehmen (2 Schrauben hinter Kondenswassereimer, 2 Schrauben von der Rückseite her zugänglich (schwarzer Plastik links und rechts oben) Mit leichtem Druck das Gehäuse über das Hygrostatrad heben.
- Plastikdeckel über der Steuerung abnehmen (2 Schrauben), bei älteren Geräten fehlt dieser Deckel teilweise

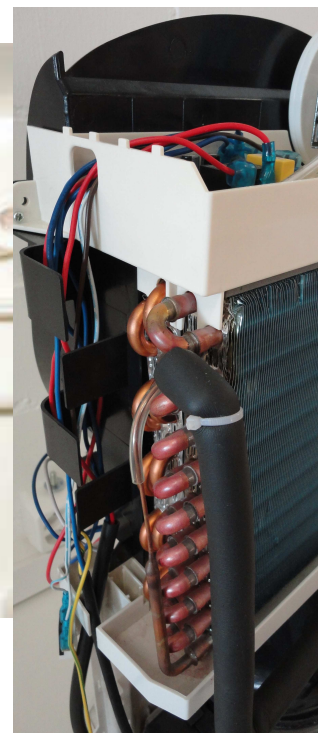
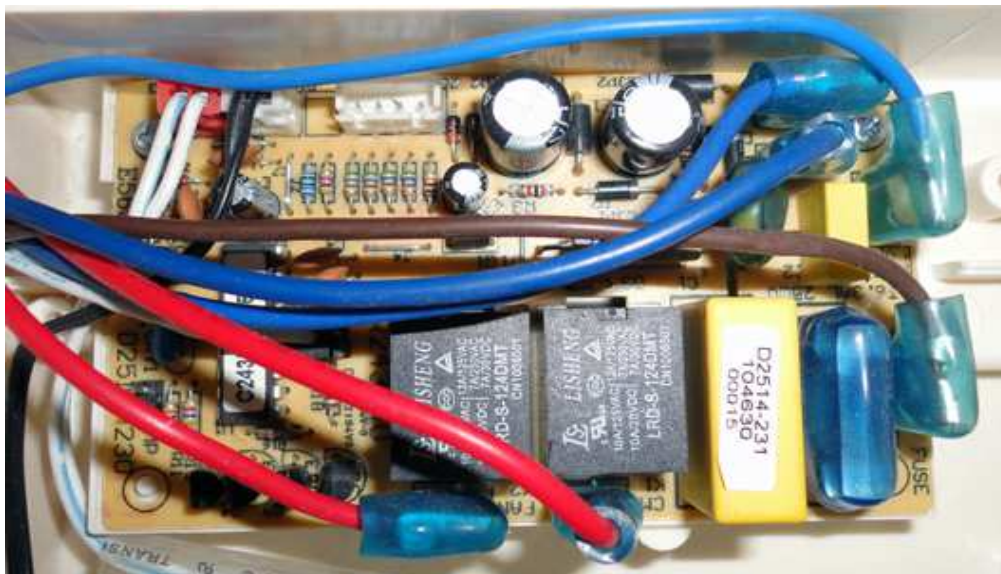
Nun liegt die Steuerung frei. Sie ist ebenfalls mit 2 kleinen Schrauben von oben befestigt. Schrauben lösen.

Steckverbindungen von der Steuerungsplatine lösen, am besten eine nach der anderen und am gleichen Steckplatz auf die neue Steuerung setzen. Für das Entfernen brauchen Sie die Flachzange.

Gerät in umgekehrter Reihenfolge wieder zusammenschrauben.

Fertig.

Unterschiedliche Steuerungen



Auf der Steuerung ist ein gelber Block, welcher die Typenbezeichnung enthält.
Varianten der letzten drei Ziffern: -230 oder -231